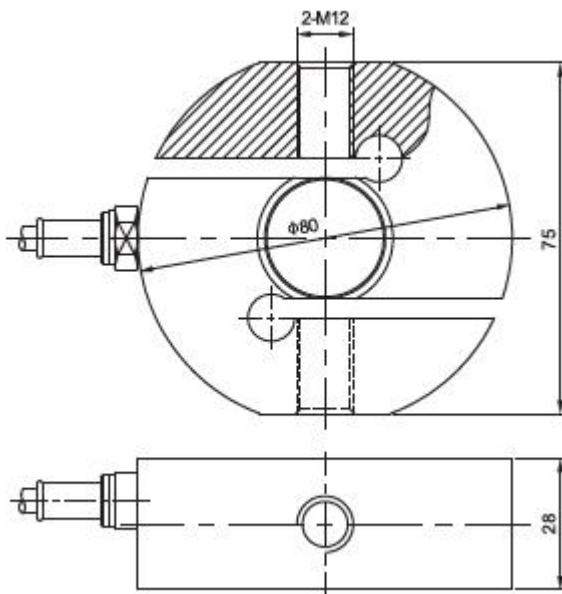




Parameter

Material 材料: Stainless 不锈钢
 Capacity 量程: 200kg-700kg
 Rated Output 额定输出: 3mV/V
 Non Linearity 非线性: $\pm 0.02\%F.S.$
 Hysteresis 滞后: $\pm 0.02\%F.S.$
 Repeatability 重复性: $\pm 0.02\%F.S.$
 Creep (30min) 蠕变: $\pm 0.02\%F.S.$
 Zero Balance 零点输出: $\pm 1.00\%F.S.$
 Tem.Effect on Zero 零点温度系数: $\pm 0.02\%F.S./10^{\circ}C$
 Tem.Effect on Output 额定输出温度系数: $\pm 0.02\%F.S./10^{\circ}C$

Outline Dimensions



Application

Electro-Mechanical Scale, Batching Scale, Crane Scale, Hopper Scale

适用于机电结合秤、配料秤、吊钩秤、料斗秤

Input Impedance 输入电阻: $385 \pm 10\Omega$
 Out Impedance 输出电阻: $350 \pm 3\Omega$
 Insulation Impedance 绝缘电阻: $\geq 5000M\Omega$
 Excitation Voltage 供桥电压: 10V (DC/AC)
 Compensated Tem.Range 补偿温度范围: $-10^{\circ}C \sim +50^{\circ}C$
 Service Tem.Range 使用温度范围: $-20^{\circ}C \sim +60^{\circ}C$
 Safe Overload Range 安全过载: 120%F.S.
 Protection Class 防护等级: IP67
 Cable length 电缆长度: 6m
 Wire Code 接线方式: Red 红 (Ex+) Black 黑 (Ex-)
 Green 绿 (Sig+) White 白 (Sig-)
 Net Weight 单只重量: 1.5kg

